

The Positive Way

WAVESTONE

GUIDE DE L'ACTIONNAIRE

Octobre 2022

Le mot de Pascal Imbert, Président – Directeur général



Chers actionnaires et futurs actionnaires,

J'ai le plaisir de vous présenter cette nouvelle édition du Guide de l'Actionnaire Wavestone.

Nous avons fait le choix de publier ce guide afin de vous donner une vision claire de l'activité de l'entreprise et de ses fondamentaux, de vous permettre de mieux comprendre vos droits ; et d'être sensibilisé à votre rôle au sein du capital de Wavestone.



Sommaire

/ 01 Le cabinet Wavestone

/ 02 Wavestone en bourse

/ 03 Être actionnaire Wavestone

/ 04 Se tenir informé



/ **1**

Le cabinet Wavestone

Notre mission : accompagner les grandes organisations dans leurs transformations les plus critiques



**Intensification
de la concurrence**



**Mouvement massif
vers le numérique**



**Urgence
environnementale**

Nous sommes reconnus par nos clients pour être ceux qui font atterrir les projets



**Business
Technologie
*Sustainability***



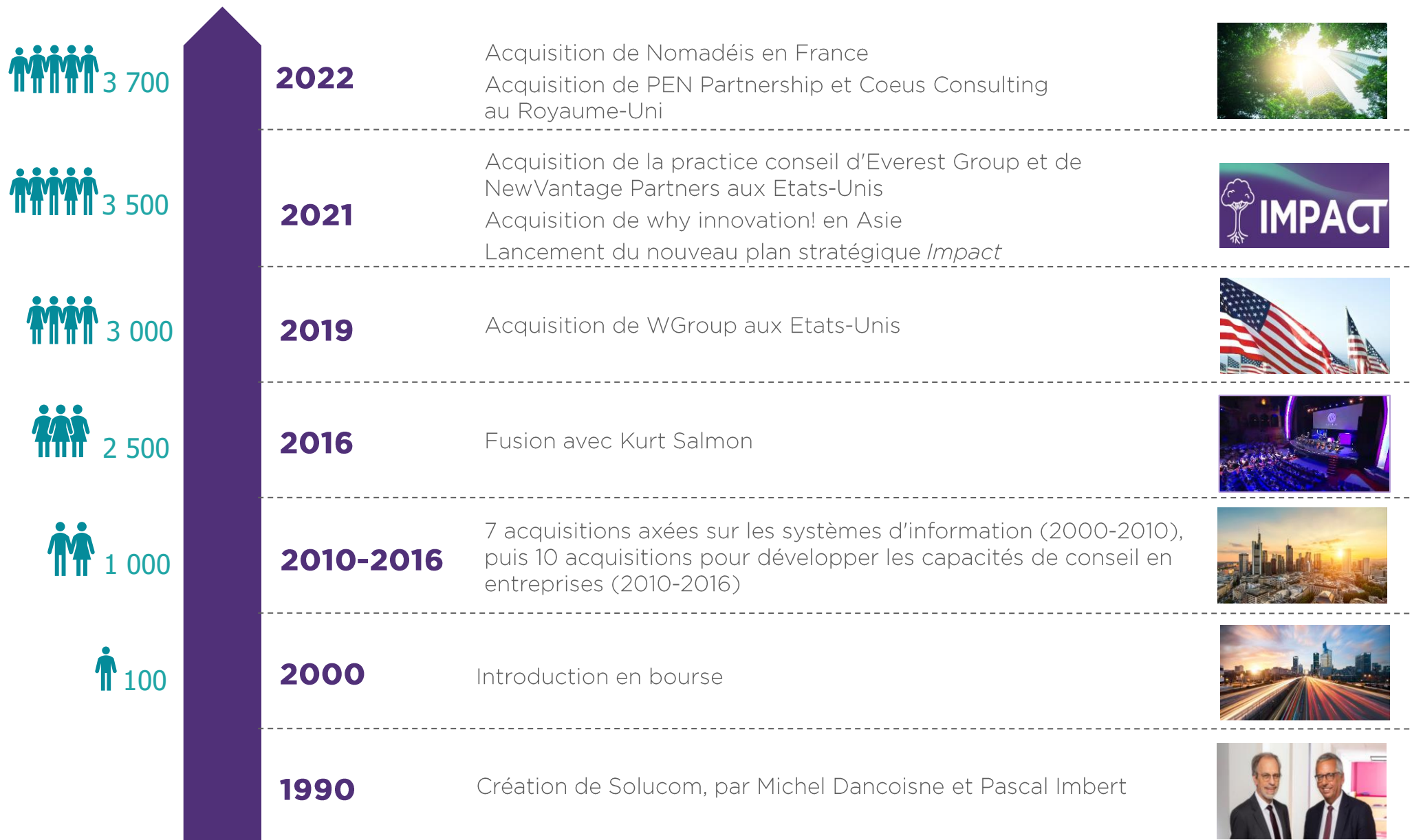
**Notre culture est
orientée résultat**



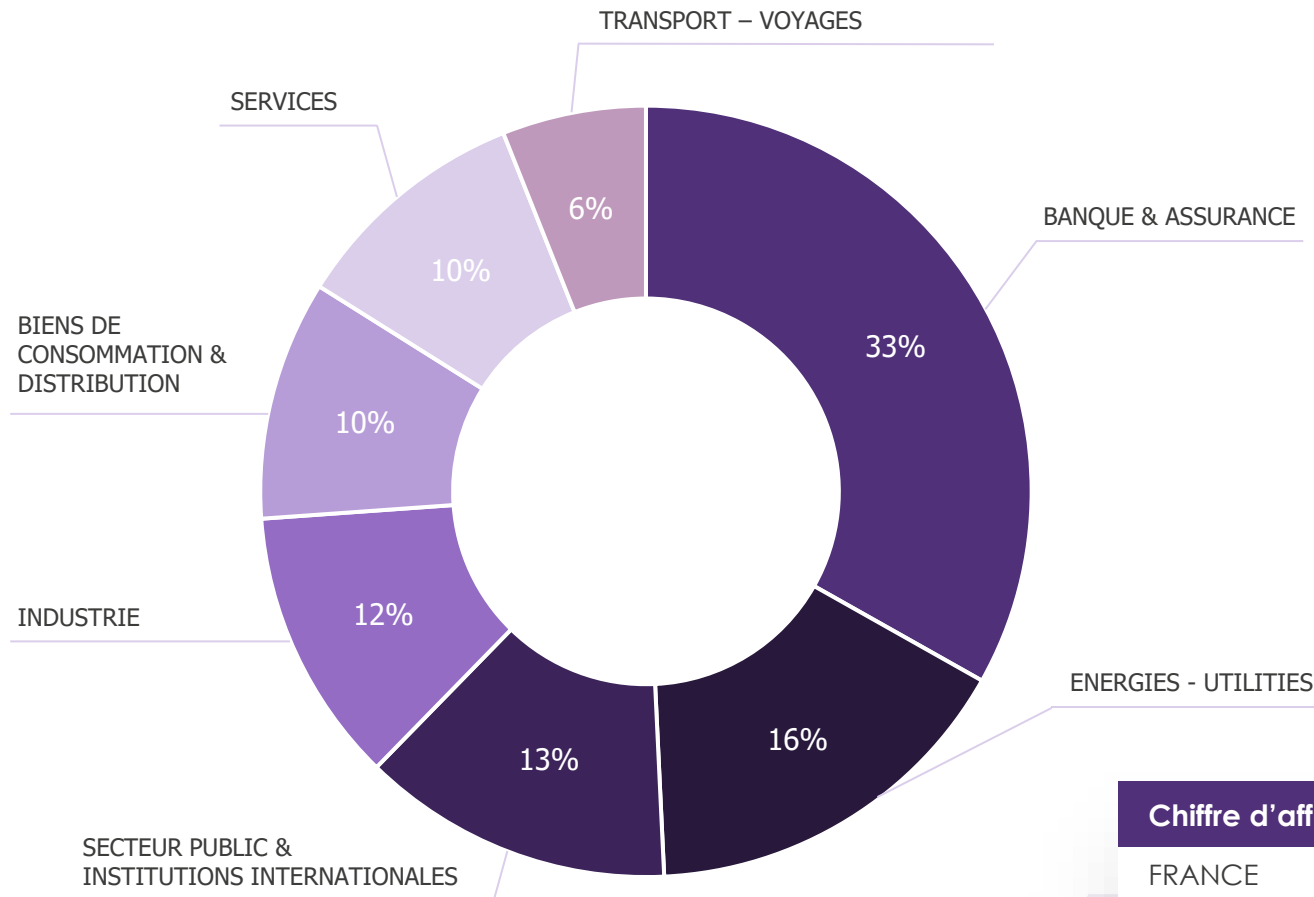
Europe, US, Asie

**~4,000 collaborateurs
470 M€**

Un expert du conseil en management, digital et innovation depuis 30 ans



Répartition du chiffre d'affaires au 31 mars 2022



Chiffre d'affaires 2021/22	
FRANCE	84%
INTERNATIONAL	16%

TOP-20 CLIENTS 2021/22

EDF	6%
TOTAL ENERGIES	5%
SNCF	5%
SOCIETE GENERALE	5%
LA POSTE	5%
CREDIT AGRICOLE	5%
BNP PARIBAS	4%
AXA	4%
ENGIE	3%
L'OREAL	2%
BPCE	2%
UGAP	2%
SANOFI	2%
STELLANTIS	2%
MINISTRY OF THE ARMED FORCES	2%
ALLIANZ	2%
GROUPAMA	1%
MINISTRY OF THE ECONOMY	1%
SAINT GOBAIN	1%
LEGAL & GENERAL	1%

Le paysage concurrentiel de Wavestone



01

Cabinets de conseil
en management
indépendants

BearingPoint®

EUROGROUP
CONSULTING



02

Branches conseil
des « Big Four »



03

Branches conseil
des ESN



04

Acteurs de niche



Les dirigeants de Wavestone



Pascal Imbert
*Président – Directeur
général*



Patrick Hirigoyen
Directeur général délégué



Laurent Stoupy
Directeur financier

Retrouvez les biographies des dirigeants et plus d'information sur la gouvernance de Wavestone dans le document d'enregistrement universel 2021/22.

Le Conseil d'administration de Wavestone



1. **Pascal Imbert**, Président – Directeur général
 2. **Patrick Hirigoyen**, Directeur général délégué
 3. **Marie-Ange Verdickt**, Administratrice référente
 4. **Christophe Aulnette**, Administrateur
 5. **Véronique Beaumont**, Administratrice
 6. **Benjamin Clément**, Administrateur représentant les salariés
 7. **Michel Dancoisne** (représentant FDCH), Administrateur
 8. **Sarah Lamigeon**, Administratrice
 9. **Marlène Ribeiro**, Administratrice
 10. **Rafaël Vivier**, Administrateur
- Pierre Allard**, Administrateur représentant les salariés actionnaires¹
- Emilie Salas**, Administratrice représentant les salariés²

¹ Elu lors de l'Assemblée générale du 28 juillet 2022

² Nominée par le CSE de Wavestone en septembre 2022

Chiffres clés du dernier exercice (1/3)

Compte de résultat simplifié

Données consolidées (en M€) Données auditées	2021/22 (12 mois)	2020/21 (12 mois)	Variation
Chiffre d'affaires	470,1	417,6	+13%
Résultat opérationnel courant	74,8	53,3	+40%
<i>Marge opérationnelle courante</i>	<i>15,9%</i>	<i>12,8%</i>	
Amortissement relation clientèle	(1,5)	(1,5)	
Autres produits et charges opérationnels	(0,5)	(8,5)	
Résultat opérationnel	72,8	43,3	+68%
Coût de l'endettement financier net	(0,9)	(1,1)	
Autres produits et charges financiers	(0,0)	(1,5)	
Charge d'impôt	(20,9)	(15,3)	
Résultat net part du groupe	51,0	25,4	+101%
<i>Marge nette</i>	<i>10,9%</i>	<i>6,1%</i>	

NB : L'exercice Wavestone débute le 1^{er} avril et clos au 31 mars de chaque année.

Chiffres clés du dernier exercice (2/3)

Bilan

Données consolidées (en M€) Données auditées	31/03 2022	31/03 2021
Actif non courant	214,9	212,6
dont écarts d'acquisition	178,5	162,0
dont droits d'utilisation des biens en location	14,5	21,0
Actif courant	171,1	145,8
dont créances clients	147,8	125,7
Trésorerie	108,3	88,0
TOTAL ACTIF	494,2	446,5

Données consolidées (en M€) Données auditées	31/03 2022	31/03 2021
Capitaux propres	257,0	206,1
dont intérêts minoritaires	0,0	0,0
Passifs financiers	47,9	56,2
dont part à moins d'un an	8,1	8,2
Dettes locatives	18,1	30,3
Passifs non financiers	171,3	154,0
TOTAL PASSIF	494,2	446,5

Trésorerie nette : 60,3 M€

contre 31,8 M€ au 31 mars 2021

Chiffres clés du dernier exercice (3/3)

Tableau de flux de trésorerie

Données consolidées (en M€) Données auditées	2021/22 (12 mois)	2020/21 (12 mois)
Capacité d'autofinancement avant coût de l'endettement financier net et impôts	79,0	67,0
Impôts payés	(15,8)	(17,0)
Variation du BFR	(6,9)	20,8
Flux net de trésorerie généré par l'activité	56,3	70,8
Flux net de trésorerie lié aux opérations d'investissement	(12,5)	(0,8)
dont acquisitions d'immobilisations	(0,5)	(0,7)
dont variations de périmètre	(12,5)	-
Flux net de trésorerie lié aux opérations de financement	(24,0)	(47,2)
dont dividendes versés	(4,6)	-
dont cession (acquisition) d'actions propres	(2,4)	0,1
dont souscriptions d'emprunts nettes des remboursements	(8,5)	(38,3)
dont remboursement des dettes locatives	(7,6)	(7,8)
Variation de trésorerie	19,9	22,8

Indicateurs de performance du cabinet

Chaque trimestre, Wavestone communique sur les indicateurs opérationnels propres à son activité qui, au-delà des informations financières, permettent d'apprécier de façon plus précise sa performance opérationnelle :



Turnover

Le turnover annuel correspond au nombre de départs sur démission au cours de l'année divisé par l'effectif de fin d'année.



Taux d'activité

Le taux d'activité représente le nombre de jours effectivement facturés aux clients sur la période, rapporté au nombre de jours de présence des effectifs facturables hors congés.



Carnet de commande

Le carnet de commande représente la somme des prestations commandées et non encore réalisées à la date à laquelle il est mesuré. Il est exprimé en mois.

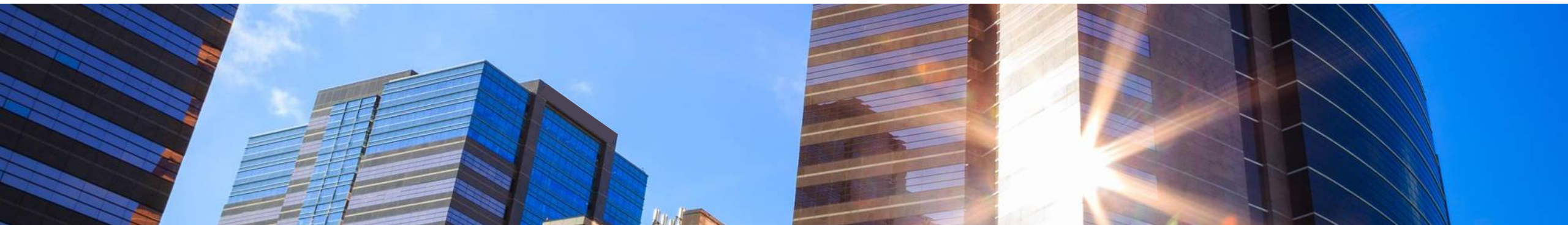


Taux journalier moyen

La taux journalier moyen correspond au prix de vente moyen d'une journée d'intervention d'un consultant chez un client. Il est calculé comme suit :

Chiffre d'affaires des prestations de services / Nombre de jours facturés aux clients

Nos indicateurs clés au 31 mars 2022



Exercice 2021/22
(12 mois)

Exercice 2020/21
(12 mois)

Taux d'activité

77%

71%

Taux journalier moyen

854 €

842 €

Carnet de commande

4,3 mois

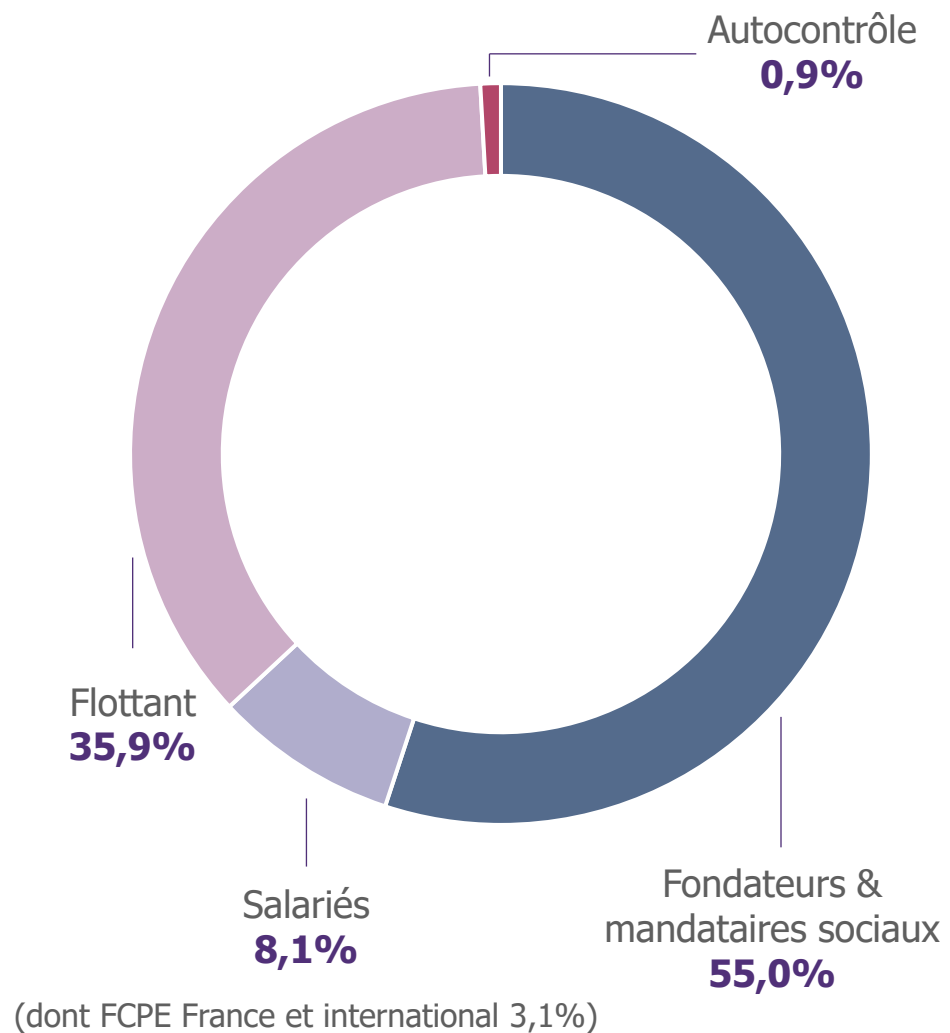
4,1 mois

► taux d'activité élevé en 2021/22, supérieur au niveau normatif de 75% visé

► prix de vente en progression à périmètre constant +7 € lié à l'intégration d'Everest Group *consulting*, why innovation! et NewVantage Partners

► bonne prise de commande en fin d'exercice, malgré le contexte géopolitique

Répartition du capital au 31 mars 2022



Nombre d'actions : **20 196 492**

Aucune dilution potentielle



Vivre et diffuser les valeurs de Wavestone à travers 5 engagements

Conseil
responsable



Faire progresser la satisfaction de nos clients et les accompagner vers une performance durable

Engagement
collaborateurs



Favoriser l'engagement des collaborateurs, leur bien-être et leur qualité de vie au travail

Diversité
& Inclusion



Agir pour la diversité et créer un environnement de travail inclusif où chacun est libre d'être soi-même et a les mêmes chances de révéler son potentiel

Éthique &
entreprise citoyenne



Être une entreprise citoyenne qui se comporte de manière éthique et responsable

Environnement



Minimiser l'impact de notre activité sur l'environnement



2021

Classé 2nd

ecovadis
Business Sustainability Ratings

2021

74/100 - Score "Platinum"

GRAND PRIX HUMDACT
EMPLOI 2020
CATÉGORIE JEUNES

2021

Classé 1^{er} dans la catégorie "Technology"
et 6^{ème} au classement global

Great
Place
To
Work

2022

Classé 1^{er} de sa catégorie en France
et 3^{ème} de sa catégorie au Luxembourg

choose
mycompany
2021
FRANCE

Happy
work
2021

2021

90% de recommandations positives

Impact : le plan stratégique de Wavestone à horizon 2025

Des transformations majeures
en réponse à de profondes mutations



Compétition



Digital



Climat

Wavestone, partenaire privilégié des grandes organisations face à ces enjeux

Trois ambitions
à horizon 2025

750 M€

Chiffre d'affaires

5

Grands comptes non
français dans le TOP 20

5%

Dans les 5% des entreprises
les plus performantes en
matière de RSE



/ 2

Wavestone en bourse

Evolution du cours de Bourse depuis le 1^{er} janvier 2021



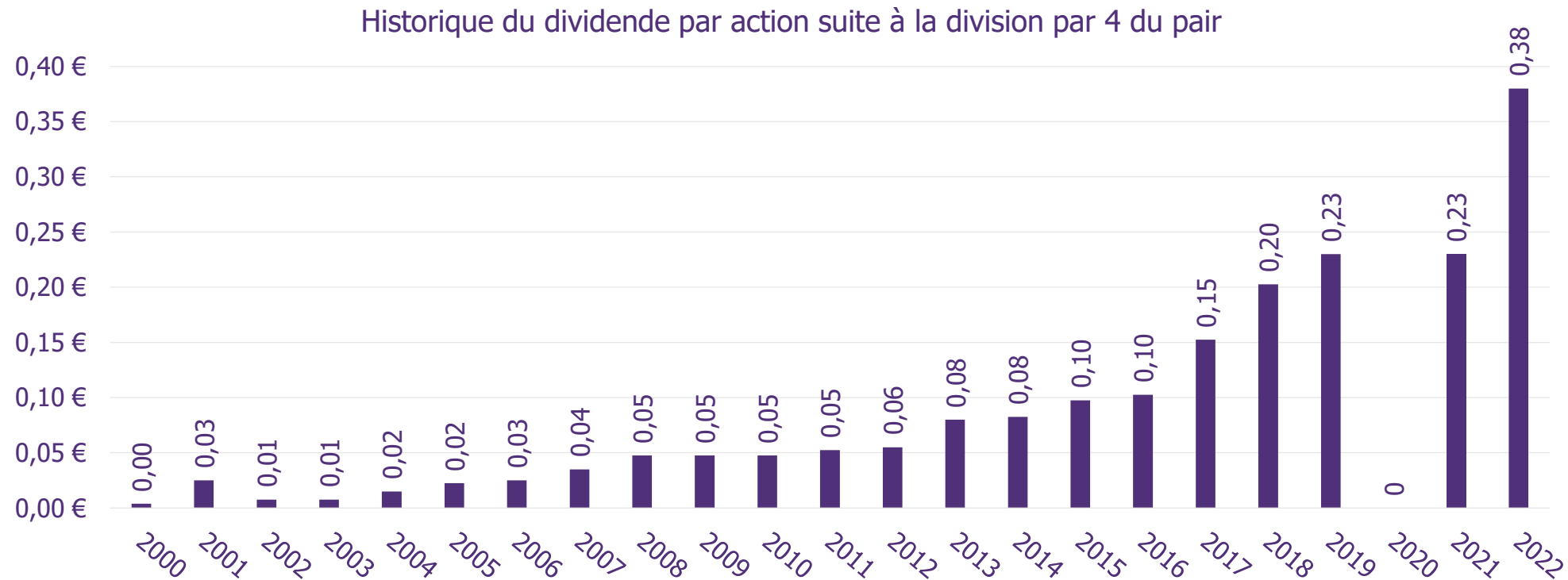
* Evolution du cours depuis le 1^{er} janvier 2021 (données arrêtées au mardi 26 juillet 2022)

** CAC MID & SMALL rebasé sur le cours de Wavestone au 31 décembre 2020

Un dividende en hausse régulière chaque année

Société de croissance, Wavestone réinvestit une majeure partie de ses résultats pour financer son développement. Le dividende versé au titre de l'exercice 2021/22 s'élève à **0,38 € par action**, en progression de +65% par rapport à celui versé en 2021. Ce dividende marque le retour à un taux de distribution conforme au niveau habituel de 15% du résultat net part du groupe.

Pour mémoire, au regard du contexte lié à la crise du Covid-19 et du fait du recours au dispositif d'activité partielle, aucun dividende n'a été versé au titre de l'exercice 2019/20.





/ 3

Être actionnaire Wavestone

Quels sont les modes de détention des actions Wavestone ?

Le nominatif pur

Il s'agit du mode de détention qui vous confère la relation la plus étroite avec la société. **Vos titres sont enregistrés directement auprès du service titre de Wavestone¹** et **vous en assurez la gestion**. Vous recevez automatiquement les convocations et les documents relatifs à l'Assemblée générale.

Le porteur

Il s'agit du mode de détention le plus courant en France. **Vous n'êtes pas enregistré dans les registres de Wavestone mais seulement auprès de votre intermédiaire financier**, lequel est le seul à avoir votre nom. Vous ne recevez pas automatiquement les informations relatives à Wavestone.

Le nominatif administré

Ce mode de détention rassemble des caractéristiques des deux précédents. **Vos titres sont inscrits auprès du service titre de Wavestone¹** mais ils sont **gérés par votre intermédiaire financier**. Vous recevez également des informations au sujet de Wavestone et profitez d'une relation privilégiée avec la société.

Je suis actionnaire au porteur, quels avantages à passer au nominatif ?

Vous recevrez automatiquement des informations relatives à Wavestone ainsi que les convocations aux Assemblées générales.

Si vous souhaitez toutefois rester au porteur, vous pouvez toujours bénéficier d'informations au sujet de Wavestone, pensez à faire les démarches nécessaires auprès de votre intermédiaire financier pour assister à notre Assemblée générale.

¹ Caceis Corporate Trust, voir coordonnées en page 25

Tableau récapitulatif des modes de détention

Détention	Nominatif pur	Nominatif administré	Porteur
Assemblée générale	Envoi automatique de la convocation et des documents nécessaires au vote par correspondance (procuration & internet)		Vous devez faire la demande auprès de votre intermédiaire financier
Teneur de compte	Caceis, le service titre de Wavestone	Votre intermédiaire financier	
Traitement des ordres de bourse	Via le site internet Olis Actionnaires	Via votre intermédiaire financier	
Frais	Pas de droits de garde, ni de frais de gestion. Frais de transaction plus élevés.	Variable selon les intermédiaires financiers	
Possibilité d'inscrire vos titres dans un PEA	Difficile	Oui	
Possibilité de recevoir un relevé de compte consolidé	Non	Oui	
Déclaration fiscale annuelle	Caceis vous adresse un imprimé fiscal unique (calcul des plus-values de cession : fait ou non par Caceis)	Votre intermédiaire financier vous adresse un imprimé fiscal unique regroupant toutes les opérations afférentes à vos compte-titre + gestion des plus-values par certains intermédiaires	

L'Assemblée générale des actionnaires de Wavestone

Qu'est-ce que l'Assemblée générale ?

L'Assemblée générale constitue un moment important de la vie de Wavestone. Il s'agit en effet de l'unique moment de l'année où **les dirigeants de l'entreprise doivent rendre des comptes à leurs actionnaires**. Pour les actionnaires, c'est un moment privilégié où ils peuvent venir s'informer sur la situation de l'entreprise et voter afin de s'exprimer sur sa gestion ainsi que sur le montant des dividendes.

Qui peut participer à l'Assemblée générale ?

Vous disposez du **droit de participer à l'Assemblée si vous possédez des titres Wavestone, au nominatif ou au porteur**, et si ces titres sont inscrits auprès de Wavestone ou dans les comptes de titres au porteur. Si vous possédez des titres Wavestone au porteur, la possession de ces titres doit être justifiée par une **attestation de participation** délivrée par votre intermédiaire financier. Cette attestation est nécessaire si vous souhaitez participer physiquement à l'Assemblée et que vous n'avez pas reçu votre carte d'admission.

Comment participer à l'Assemblée générale ?

Pour participer à l'Assemblée générale des actionnaires de Wavestone, il vous suffit de demander une **carte d'admission** à Caceis¹ ou à l'intermédiaire habilité qui assure la gestion de vos comptes titres (par voie postale ou électronique). Vous pouvez également **voter par correspondance** (si vous ne pouvez pas être présent à l'Assemblée), **obtenir une procuration** ou **donner pouvoir au Président**. Il vous est également possible de **voter ou de donner procuration par Internet**. Toutefois les modalités varient selon que vous êtes actionnaire au nominatif ou au porteur. Pour plus d'informations, consultez notre espace dédié : www.wavestone.com/fr/investisseurs/assemblee-generale

¹ voir coordonnées en page 25

Comment passer un ordre de bourse ?

A qui s'adresser ?

- / **Si vous êtes actionnaire au porteur ou au nominatif administré**, vous devez vous adresser à votre intermédiaire financier.
- / **Si vous êtes au nominatif pur** vous devez vous adresser à Caceis, le service titre de Wavestone.

La plupart des intermédiaires financiers offrent aujourd'hui la possibilité aux actionnaires de donner leurs ordres via leur site internet.

Comment formuler un ordre ?

L'ordre « à cours limité »

Cet ordre consiste à passer un ordre d'achat (ou de vente) avec un prix d'achat maximum (ou un prix de vente minimum).

L'ordre « à la meilleure limite »

Cet ordre sera exécuté au mieux de l'offre ou de la demande du marché, c'est à dire qu'il n'offre aucune garantie sur le prix.

L'ordre « au marché »

Cet ordre est prioritaire sur les autres types d'ordre. Il est exécuté au maximum des quantités désirées sans en contrôler le prix.

Vos ordres de bourse doivent être clairement libellés et donner les indications mentionnées ci-dessous :

- Le nom et le code ISIN de la valeur à traiter
- La nature de l'opération : achat ou vente
- La quantité de titre à traiter
- Le prix d'exécution
- La durée de validité de l'ordre (maximum fin de mois)

Relation Investisseurs

Tél. Paris : + 33 (0)1 57 78 34 44

Fax : + 33 (0)1 49 08 05 80

Email : ct-contact@caceis.com

Site OLIS-Actionnaire :

<https://www.nomi.olisnet.com>

Courrier

CACEIS Corporate Trust,
12 place des États-Unis, CS 40083
92549 Montrouge Cedex

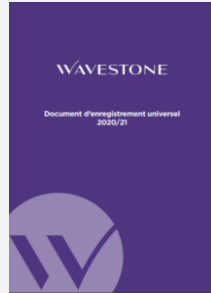


/ 4

La relation actionnaires chez Wavestone

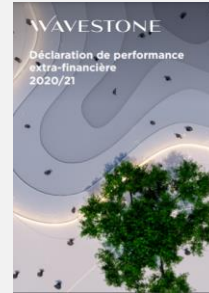
Nos différents supports de communication

Le document d'enregistrement universel



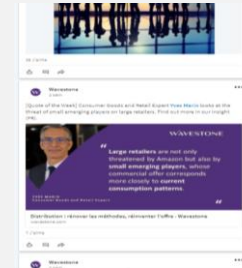
En format papier lors de l'AG ou sur notre [site web](#) dans l'espace investisseurs

La déclaration de performance extra-financière



Ce rapport, disponible [sur notre site web](#), décrit en détail la politique RSE de Wavestone

Les réseaux sociaux



YouTube : [Wavestone](#)
Twitter : [wavestone](#)
Facebook : [Wavestone](#)
LinkedIn : [Wavestone](#)
Instagram: [wavestone_consulting](#)

Lettre aux actionnaires



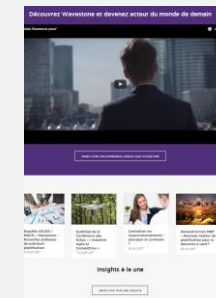
[Lettre](#) envoyée aux actionnaires en papier ou par email

Les communiqués de presse



- Réception par mail
- Abonnement ActusNews

Notre site web



Un [espace investisseurs](#) dédié avec toute la documentation financière

Le Comité Consultatif des Actionnaires Individuels

Créé en avril 2020, le CCAI de Wavestone permet au cabinet de rester à l'écoute de ses actionnaires individuels en facilitant un dialogue régulier et de qualité, de recueillir leurs avis sur les différents aspects de la communication actionnaire et d'améliorer les supports de communication destinés aux actionnaires individuels.

Le Comité est composé de 6 membres (3 membres externes, 3 membres internes), dont la durée du mandat est de 3 ans. Les membres ont été sélectionnés de manière à représenter le plus fidèlement possible l'actionnariat individuel de Wavestone.

Pour en savoir plus, visitez la [page dédiée](#) sur le site internet de Wavestone.

Découvrez la composition du CCAI de Wavestone

Actionnaires individuels externes :

- / Madame Françoise GUELLE
- / Monsieur Claude HAROCHE
- / Madame Caroline MEIGNEN

Actionnaires individuels salariés :

- / Monsieur Pierre ALLARD
- / Madame Valérie BONDON
- / Madame Carole SENS





Qu'est-ce que le Club actionnaires ?

Le Club actionnaires Wavestone, gratuit et ouvert à tous les actionnaires de Wavestone, a pour but de favoriser une meilleure connaissance du cabinet, de la vie du cabinet, de son activité et de sa stratégie par les actionnaires.

Il permet à Wavestone de mieux connaître les attentes de ses actionnaires et de les informer en toute transparence, et régulièrement, sur son actualité et ses perspectives de développement.



Quels sont les avantages ?

Le Club vous permet notamment de :

- Recevoir l'information financière de Wavestone en temps réel : communiqués de presse, Lettres aux actionnaires, rapport annuel etc.
- Rencontrer les dirigeants du cabinet, à l'occasion de réunions d'informations (Assemblée générale annuelle, réunion Actionnaires réservées aux membres etc.) destinées à vous informer sur l'actualité du cabinet, ses résultats, ses perspectives de développement.



**Comment y
adhérer ?**

Rendez-vous sur notre site internet www.wavestone.com
dans l'Espace Investisseurs où vous trouverez le
formulaire à remplir directement en ligne

Vos contacts Wavestone

Email

Deux adresses pour vous répondre

Questions générales :

action@wavestone.com

Questions sur le club :

clubactionnaires@wavestone.com

L'équipe relation actionnaires

Sarah LAMIGEON, Directrice de communication

Benjamin CLEMENT, Chargé de communication

Justine BROSSET, Chargée de communication

Collaborateurs

Téléphone

Une ligne dédiée

N'hésitez pas à nous appeler au
01 49 03 28 28

